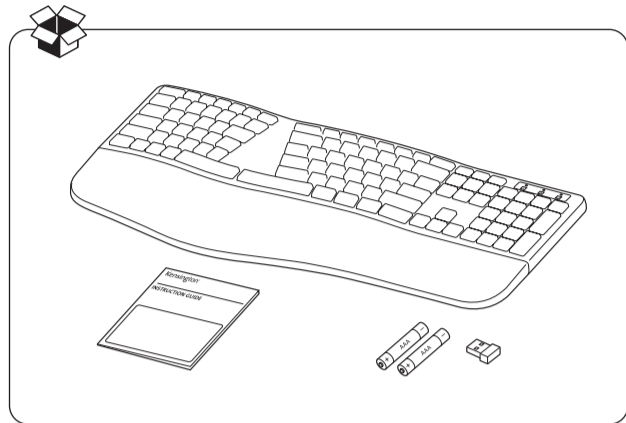


Kensington®

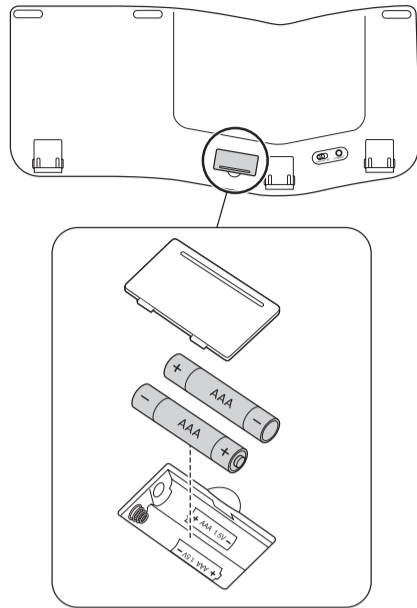


Pro Fit®
Ergo Wireless Keyboard



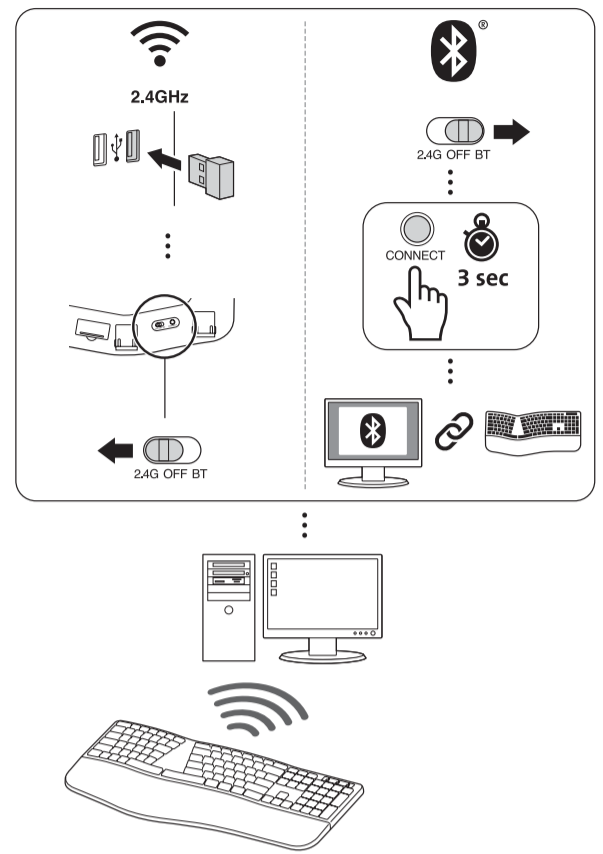
 kensington.com/register

1

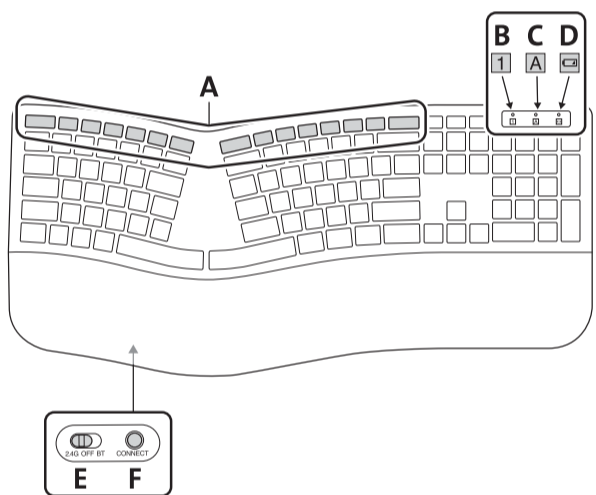


To ensure the best performance from your Pro Fit® Ergo Wireless Keyboard and Mouse, please make sure that your Bluetooth® software is up to date. / Um die beste Leistung Ihrer Pro Fit® Ergo Drahtlos-Tastatur und -Maus zu erzielen, sorgen Sie dafür, dass Ihre Bluetooth®-Software auf dem neuesten Stand ist. / Pour garantir les meilleures performances de votre clavier et souris sans fil Pro Fit® Ergo, assurez-vous que votre logiciel Bluetooth® est à jour. / Om de beste prestaties van uw Pro Fit® Ergo draadloos toetsenbord en muis te garanderen, dient uw Bluetooth®-software up-to-date zijn. / Per ottenere le migliori prestazioni dalla tastiera e dal mouse Pro Fit® Ergo Wireless, accertarsi che il proprio software Bluetooth® sia aggiornato. / Para obtener el máximo rendimiento del teclado y el ratón inalámbricos Pro Fit® Ergo, asegúrese de que el software Bluetooth® esté actualizado. / A Pro Fit® Ergo vezeték nélküli billentyűzet és eger maximális teljesítményének biztosítása érdekében mindig a legfrissebb Bluetooth®-szoftvert használja! / K zajištění co nejlepšího výkonu bezdrátové klávesnice a myši Pro Fit® Ergo zkontrolujte, zda je váš software Bluetooth® aktuální. / W celu zapewnienia najlepszej działości Twojej bezprzewodowej klawiatury i myszy Pro Fit® Ergo sprawdź, czy oprogramowanie Bluetooth® jest aktualne. / Для наилучшей работы беспроводной клавиатуры и мыши Pro Fit® Ergo убедитесь, что программное обеспечение Bluetooth® обновлено. / Para garantir o melhor desempenho do seu teclado e rato sem fios Pro Fit® Ergo, certifique-se de que o software Bluetooth® está atualizado.

2

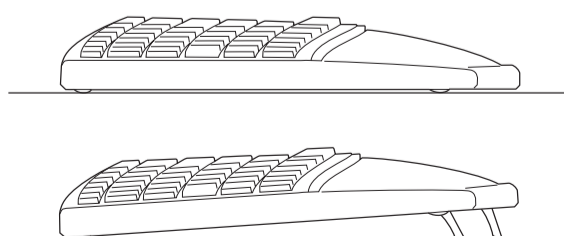


Keyboard Components / Composants du clavier / Tastaturkomponenten / Toetsenbordonderdelen / Componenti della tastiera / Componentes del teclado / A billentyűzet részei / Komponenty klávesnice / Elementy klawiatury / Компоненты клавиатуры / Componentes do teclado / 键盘组件 / キーボードの構成



- A** Shortcut Keys / Touches de raccourcis / Shortcut-Tasten / Sneltoetsen / Tasti di scelta rapida / Teclas de acceso directo / Gyorsbillentyűk / Klávesové zkratky / Klawisze skrótów / Быстрые клавиши / Teclas de atalho / 快捷键 / ショートカットキー
- B** Num Lock / Verr. Num / Num-Taste / Num Lock / Bloc Num / Num Lock / Num Lock / Num Lock / Num Lock / Num Lock / 数字锁定键 / Num Lock
- C** Caps Lock / Verr. Maj. / Feststelltaste / Caps Lock / Bloc Majusc / Bloq Mayús / Caps Lock / Caps Lock / Caps Lock / Caps Lock / Caps Lock / 大写锁定键 / Caps Lock
- D** Low Battery Indicator / Voyant de batterie faible / Akkustandsanzeige / Indicator Batterij bijna leeg / Indicatore dello stato della batteria / Indicador de nivel bajo de pila / Akkumulátor kimerülélen jelző / Indikator slabé baterie / Wskaznik rozładowania baterii / Индикатор низкого заряда батареи / Indicador de pilha fraca / 低电量指示灯 / バッテリー-低ダウンジケータ
- E** 2.4GHz/BT Switch Button / 2,4 GHz/Commutateur BT / 2,4GHz/BT-Umschalttaste / 2,4 GHz/BT-schakelknop / Pulsante di commutazione 2,4 GHz/BT / Botón de conmutación 2,4 GHz/BT / 2,4 GHz/BT kapcsológomb / Přepínač 2,4 GHz/BT / Przełączanie 2,4 GHz/BT / Кнопка переключения 2,4 Гц/BT / Botão de comutação 2,4 GHz/BT / 2.4GHz/BT 切换按钮 / 2.4GHz/BT 切り替えボタン
- F** Connect Button / Bouton de connexion / Verbindungstaste / Verbindingsstoets / Pulsante destro / Botón de conexión / Csatlakozás gomb / Tlačítko pro připojení / Przycisk połączenia / Кнопка «Подключение» / Botão Connect / 连接按钮 / 接続ボタン

Tilt options / Options d'inclinaison / Neigeoptionen / Kantelopties / Possibilità di inclinazioni / Opciones de inclinación / Döntési opciók / Možnosti náklonu / Opcje nachylenia klawiatury / Варианты наклона / Opções de inclinação / 倾斜选项 / チルトオプション



The Shortcut Keys / Les touches de raccourcis / Die Shortcut-Tasten / De sneltoetsen / I tasti di scelta rapida / Las teclas de acceso directo / A gyorsbillentyűk / Klávesové zkratky / Klawisze skrótów / Быстрые клавиши / As teclas de atalho / 快捷键 / ショートカットキー

FN + F1	Media Player / Lecteur multimédia / Media Player / Mediaspeler / Media Player / Reproductor multimedia / Médialejátszó / Přehrávač médií / Odtwarzacz multimedialny / Мультимедийный проигрыватель / Leitor de multimédia / 媒体播放器 / メディアプレイヤー
FN + F2	Volume Down / Diminuer le volume / Lautstärke verringern / Minder volume / Diminuzione del volume / Bajar el volumen / Hangerő csökkentése / Nižši hlaslost / Ciszrej / Уменьшение громкости / Diminuir o Volume / 调低音量 / 音量を下げる
FN + F3	Volume Up / Augmenter le volume / Lautstärke erhöhen / Meer volume / Aumento del volume / Subir el volumen / Hangerő növelése / Vyšši hlaslost / Głośniej / Увеличение громкости / Aumentar o Volume / 调高音量 / 音量を上げる
FN + F4	Mute / Mettre en sourdine / Stumm schalten / Dempen / Esclusione audio / Silencio / Némítás / Ztlumit / Wyciszenie / Mute («Отключение звука») / Mute (Sem som) / 静音 / ミュート
FN + F5	Skip Backward / Piste précédente / Rückwärtssprung / Terug overslaan / Traccia precedente / Saltar hacia atrás / Ugrás hátra / Přejít zpět / Przejdźcie do tyłu / Прокрутка назад / Retroceder / 快退 / 前にスキップ
FN + F6	Play/Pause / Lecture/Pause / Wiedergabe/Pause / Afspelen / pauzeren / Play/pausa / Reproduci/ Poner en pausa / Lejátszás/szüneltetés / Přehrávat/pozastavit / Odtwarzanie/Pauza / Play/Pause («Воспроизведение/пауза») / Play / Pause (Reproduzir/Pausa) / 播放/暂停/再生/一時停止
FN + F7	Skip Forward / Piste suivante / Vorwärtssprung / Vooruit overslaan / Traccia successiva / Saltar hacia adelante / Ugrás előre / Přejít dál / Przejdźcie do przodu / Прокрутка вперед / Avançar / 快进 / 次にスキップ
FN + F8	Task View / Vue Tâche / Aufgabenansicht / Taakweergave / Vista attività / Vista de tareas / Feladatnézet / Zobrazení úloh / Widok zadań / Представление задач / Vista de tarefas / 任务视图 / タスクビュー
FN + F9	Home / Accueil / Startseite / Home (Startpagina) / Home / Inicio / Főoldal / Domů / Ekran główny / Начальная страница / Página inicial / 首页 / ホーム
FN + F10	Search / Rechercher / Suchen / Search (Zoeken) / Cerca / Buscar / Search / Hledat / Wyszukaj / Search («Поиск») / Search (Procura) / 搜索 / 検索
FN + F11	Favorite / Favoris / Favorit / Favoriet / Preferiti / Favoritos / Kedvenc / Oblíbené / Ulubione / Избранное / Favorito / 收藏 / お気に入り
FN + F12	Mail / Messagerie / Mail / Mail (E-mail) / Posta / Correo / Keresés / Pošta / Poczta / Mail («Электронная почта») / Mail (Correio) / 邮件 / メール
	Screen Lock / Verrouillage de l'écran / Bildschirmsperre / Schermvergrendeling / Blocco dello schermo / Bloqueo de pantalla / Képernyőzár / Zámek obrazovky / Blokada ekranu / Блокировка экрана / Bloqueio do ecrã / 屏幕锁定 / スクリーンロック
	Calculator / Calculatrice / Rechner / Rekenmachine / Calcolatrice / Calculadora / Számológép / Kalkulačka / Kalkulator / Calculator («Калькулятор») / Calculator (Calculadora) / 计算器 / 計算機

Compatibility / Compatibilité / Kompatibilität / Compatibiliteit / Compatibilità / Compatibilidad / Kompatibilitás / Compatibilita / Zgodność / Совместимость / Compatibilidade / 兼容性 / 互換性

Windows® 7/8/10, Mac OS® X®, Android™*

* Limited functions / Fonctionnalités limitées / Eingeschränkte Funktionen / Beperkte functionaliteit / Funzioni limitate / Funciones limitadas / Limitált funkciók / Omezené funkce / Ograniczone funkcje / Ограниченная функциональность / Funções limitadas / 有限功能 / 限定機能

How to Force Pair Your Keyboard / Comment forcer l'appairage de votre clavier / Erzwingen der Kopplung Ihrer Tastatur / Uw toetsenbord verbinden / Come forzare l'abbinamento della tastiera / Como forzar la vinculación del teclado / Billentyűzet párosításának kényszerítése / Jak vynuceně spárovat klávesnici / Jak wymusić sparowanie klawiatury / Как принудительно подключить клавиатуру / Como emparelhar o teclado / 如何给键盘强制配对 / キーボードの強制ペアリング方法

